

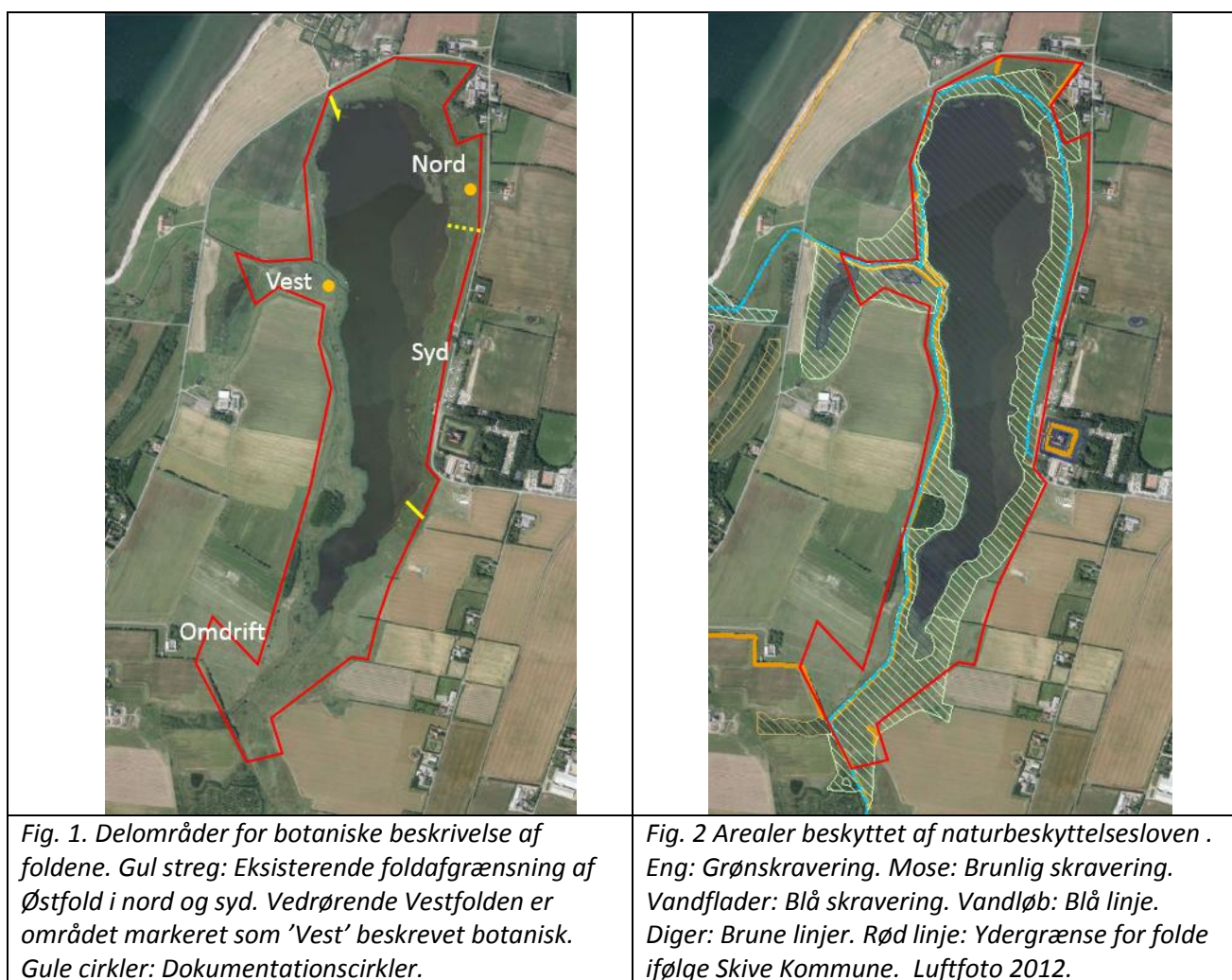
## Smag på landskabet i Skive Kommune

### Naturhandleplan for arealer ved Spøttrup Sø – til landmand

#### A. Arealbeskrivelse og udpegninger

Foldene ved Spøttrup sø omfatter en Østfold og en Vestfold. På kort er bibeholdt hegnslinjer, som beskrevet af Skive Kommune, men i realiteten følger Østfolden mod øst kanalen, og i vestfolden indgår også en kulturgræsmark mod syd. Østfolden består stort set kun af arealer beskyttet af Naturbeskyttelsesloven (mose og eng), fig. 1 og 2. Vi har opdelt Østfolden i en nordlig og en sydlig del til botaniske beskrivelser. Vestfolden består af beskyttet engareal mod nord (beskrevet her), en smal bræmme på østvendt skråning og en kulturgræsmark mod syd. Ingen af foldene er udpeget som Natura2000 område.

Spøttrup foldene afgræsses begge af DH stude i sommerperioden. Dyrene får vand fra søen.



## Naturmæssig målsætning

Det langsigtede mål er:

- Et afbalanceret afgræsningsniveau så sjældne plantearter ikke overvokses af tagrør og vedplanter, men stadig får lejlighed til at blomstre/sætte frø i Østfolden
- Gode forhold for engfugle på de sønære områder ved god nedgræsning, især efterår, i Vestfolden

## B. Ansvarsarter og praktiske aktiviteter

Som særligt synlige ansvarsarter for Østfolden foreslås dusk-fredløs (foto J.C. Schou) og maj gøgeurt.



*Dusk-fredløs*



*Maj-gøgeurt*

### **Forvaltningspunkter i næste målperiode for hele Østfolden:**

- Mod søen sikres flere åbne områder i kogleaksbestanden, så der fremkommer uhindret adgang mellem land og vandet for kvæg og fugle. Hjælpe dyreholdet ved mekanisk afslåning af kogleaks på delstrækninger.
- Større bestande af tagrør og lådden dueurt holdes tilstrækkeligt nedgræssede til at give en lysåben bund til øvrige arter, dvs. holde øje med at disse arter ikke breder sig
- De undergræssede områder med gammel og vissen vegetation (fra periode uden pleje) kan på de tilgængelige dele afpudses så græsningen hjælpes til at komme i god gænge.

Det kræver at dyreholdet er tilstrækkeligt stort til at pleje området, samt at dyrene er villige til at græsse de fugtige områder. Det foreslås at have dyr i flokken, der kender området.

### **Forvaltningspunkter i næste målperiode for Vestfolden:**

- Der græsses hårdt i bund om efteråret, så der bliver åben plads til engfugle
- Afgræsningsintensitet kan øges med større dyrehold eller ved at frahegne omdriftsarealer, der i stedet kan benyttes til slæt og som buffer.
- Både naturmæssigt og fodringmæssigt fordelagtigt med afgræsning af korte friske skud, frem for som nu, hvor plantebestanden primært består af gammelt og vissent græs.
- Med slæt og afpudsning som supplement til afgræsning kan arealerne komme hurtigere ind i en god gænge til en fremtidig naturpleje med fokus på fuglelivet.

Anbefalingerne skal afstemmes med eventuelle tilskudsregler for arealerne.